

ボードコネクター



テレビ等の  
ブラケット

### 1.石膏ボードへの穴明

- 石膏ボード表面に、実際に取り付けるブラケット等をあてがい、穴をあけるところに鉛筆等でマークし、20φの穴明工具で穴をあけます。その際、上下の取付距離は10cm以上離すようにしてください。

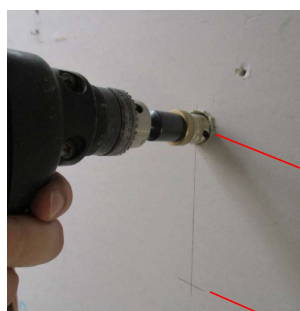
注)石膏ボードの背面側は穴をあけると石膏ボードの紙部分が「背面側の状態図」のように残ってしまうので細いカッターナイフなどで切り落としてください。(実際は見えないので、指をつっこんで確認してください。)

(※)穴明け位置は縦に2箇所です。

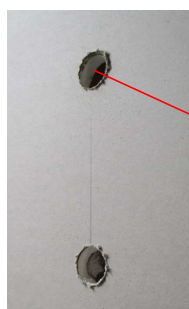


鉛筆等

ブラケット



10cm以上



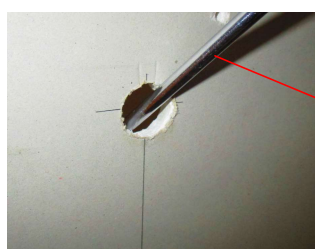
20φ穴

※穴明け状態図



2箇所です

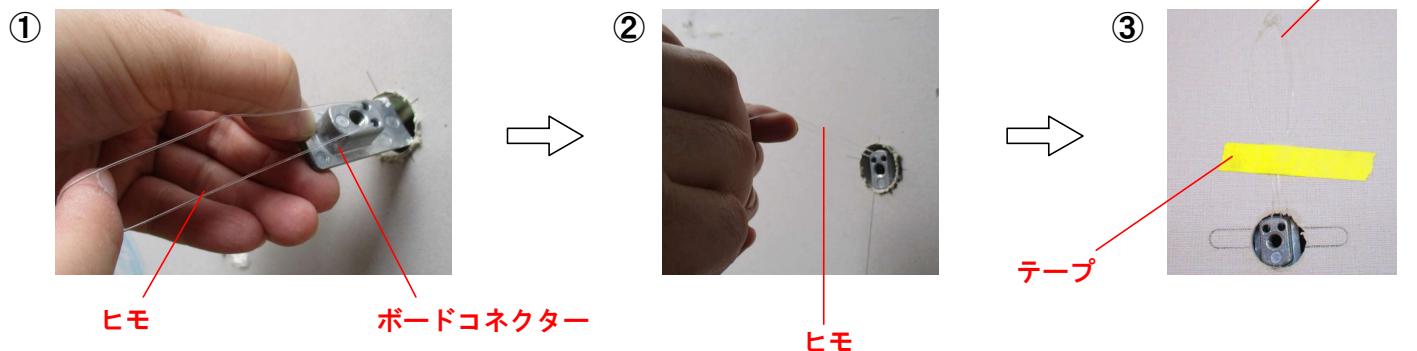
背面側の状態図



正面から細いカッター等で背面部分の紙部分をそぎ落とす。

## 2. ボードコネクタのセッティング

- ① 石膏ボードの穴にボードコネクタをヒモをもちながら挿入します。
- ② ボードコネクタが完全に通過できたら、ヒモを引っ張りながら写真のようにボルト部が穴に引っかかるようにします。
- ③ ボードコネクタが落ちないように、ヒモを引っ張ってテンションをかけながらテープで止めます。



## 3. ブラケット等の取り付け

- ① 取り付けるブラケットを穴部にもっていきます。
- ② 穴部にM6ボルトを締め付けていきますが、ブラケットの穴が大きい場合は、ワッシャも併用して頂く必要があります。
- ③ まずは、ボードコネクタのネジ部に引っ掛かるように、手でビスを軽く締めてください。
- ④ ヒモを引っ張ってテンションをかけながら、ボルトを最後まで締め付けてください。



ワッシャおよびM6ボルト

#### 4.取付完了、補足

- ・全箇所、取り付けて完成です。
- ・補足事項として、ボードコネクタのヒモが気になる際は、ハサミでカットして頂けます。ただし、ヒモをカットした場合は、ブラケットを取り外す必要がある際、カベ裏に落ち込んで回収できなくなります。

完成



補足

