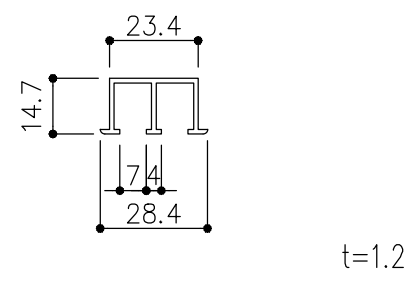
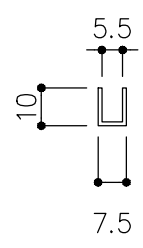


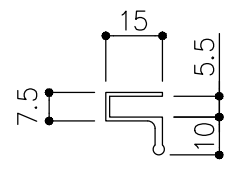
品目	上レール
コード	02191
商品名	アルミ 55号 5mm掘込直立上レール シルバー (C) 1820



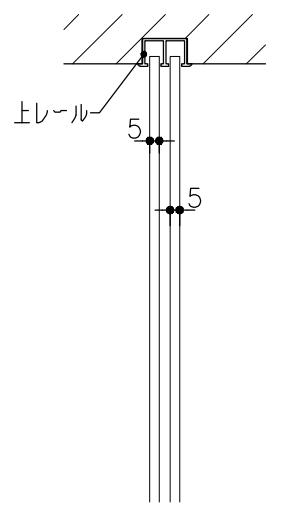
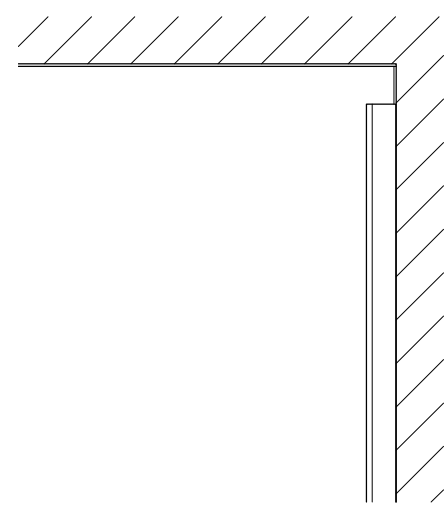
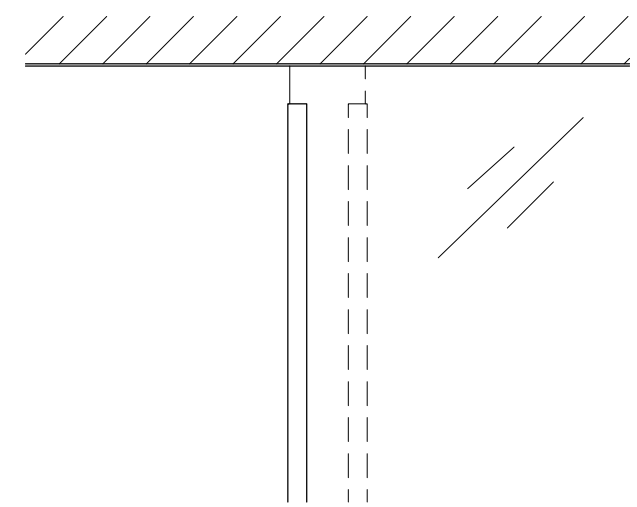
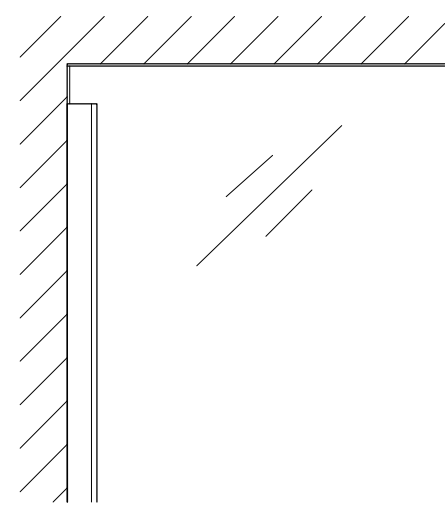
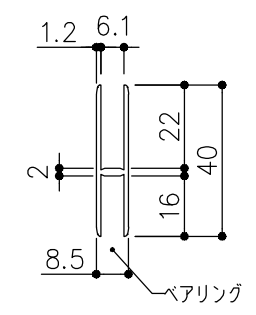
品目	破損止
コード	04810
商品名	アルミ 破損止 シルバー (C) 5x1890



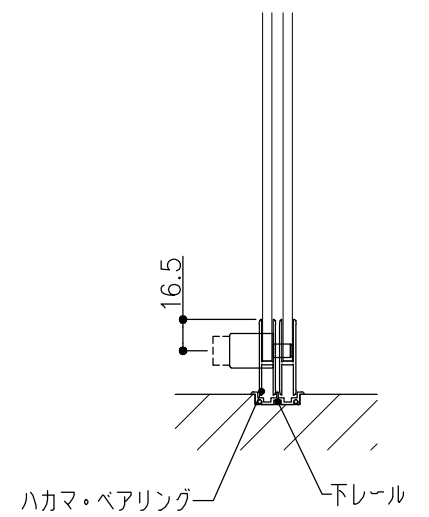
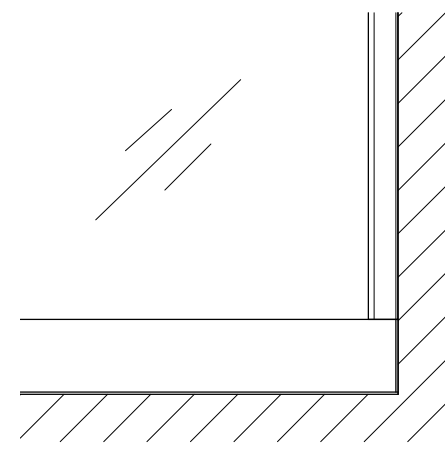
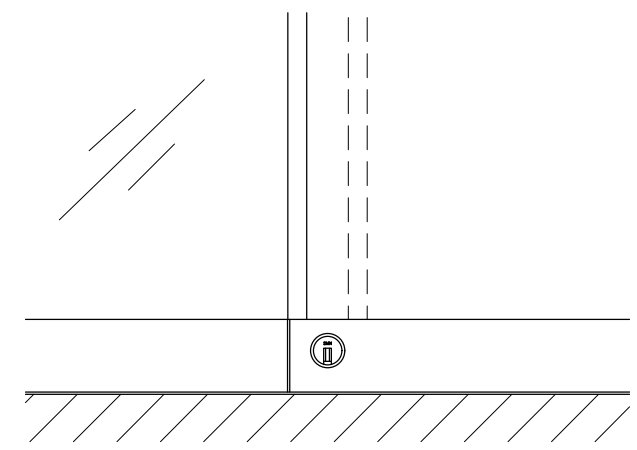
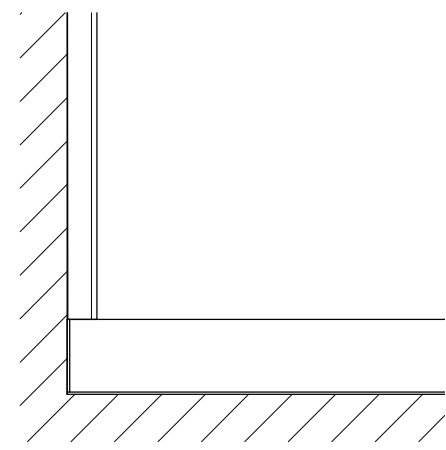
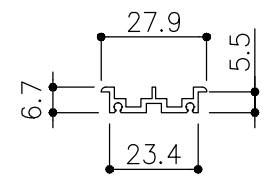
品目	破損止
コード	05749
商品名	アルミ 戸引手破損止 シルバー (C) 515x1820



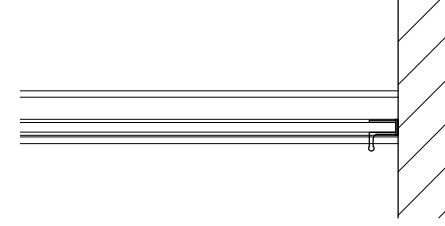
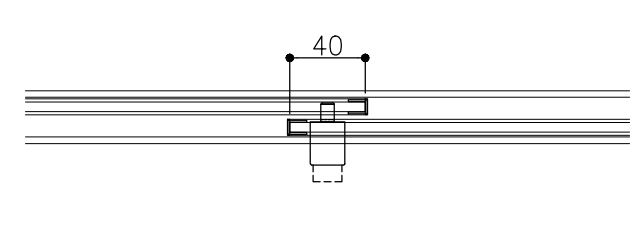
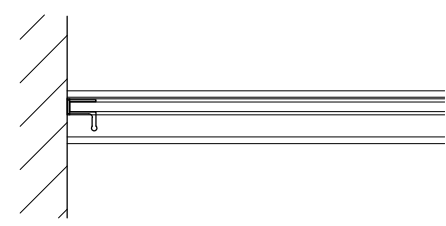
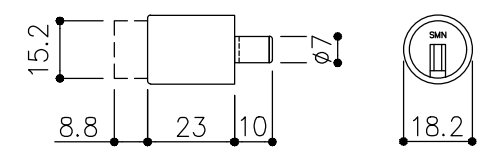
品目	Hハカマ / ベアリング
コード	02255 / 02348
商品名	アルミ 40mmHハカマ シルバー (C) 平穴明 5x2000 アルミ 405S-5 カバー付平車



品目	下レール
コード	02194
商品名	アルミ 55号 5mm掘込直立下レール シルバー (C) 1820



品目	錠前
コード	76873
商品名	3500P錠 ハカマ Cr 同鍵P201



※掘込寸法は参考

※図面データの内容は製品の改良等により、予告なく変更・改訂する場合があります。
 ※ダウンロードによって生じた損害について当社は一切の責任を負いかねます。
 ※製品製造上の寸法公差がありますので、寸法が異なる場合があります
 ※本図面は参考図です。

※図面データには簡略化している部分がございます。
 ※商品に関する限定された情報であることをあらかじめご了承ください。