

2号耳なし

03728S-03758S-5

03728S-03758S-6

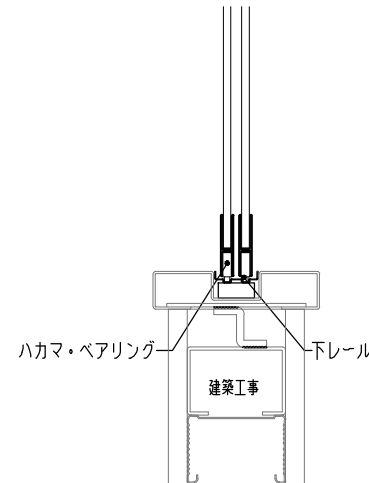
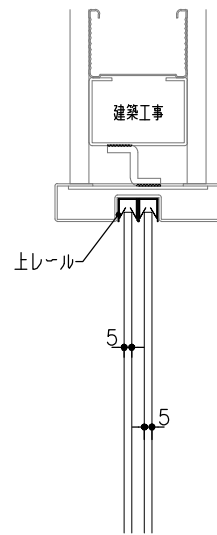
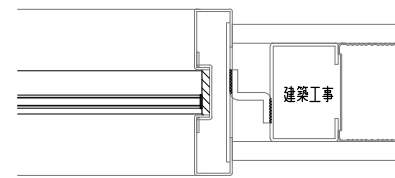
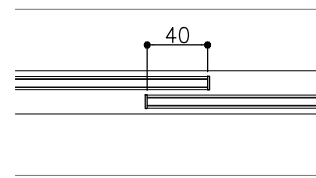
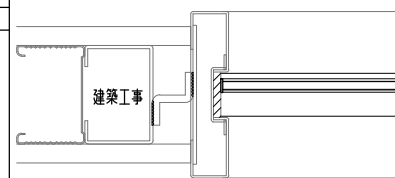
品目	上レール
コード	03758
商品名	ステン 2号防虫レール 2B 2000
品目	下レール
コード	03728 / 03529
商品名	ステン 2号 直立下レール HL 2000 スチール下枠用インナー5x2000

5mm用ハカマ

品目	Hハカマ / ベアリング
コード	03001 / 03034
商品名	ステン 40mmHハカマ HL 穴無 5x2000 ステン 405S-5 カバー付平車

6mm用ハカマ

品目	Hハカマ / ベアリング
コード	03101 / 03134
商品名	ステン 40mm Hハカマ HL 穴無 6x2000 ステン 406H-5 カバー付平車

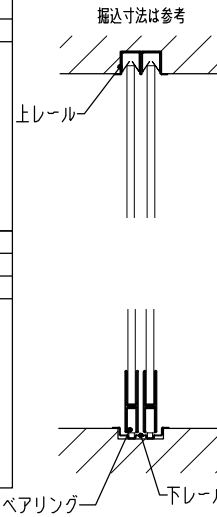


1号耳付

03661W-03753W-5

03661W-03753W-6

品目	上レール
コード	03753
商品名	ステン 1号 防虫レール HL 2000
品目	下レール
コード	03661
商品名	ステン 1号 直立下レール HL 2000



●木枠

03728W-03758W-5

03728W-03758W-6

2号耳なし 上レール達

03728W-03753W-5 03728W-03766W-5

03728W-03753W-6 03728W-03766W-6

推奨ガラスサイズ

H 1200mm以下 (1500mm)

() は t=6mm

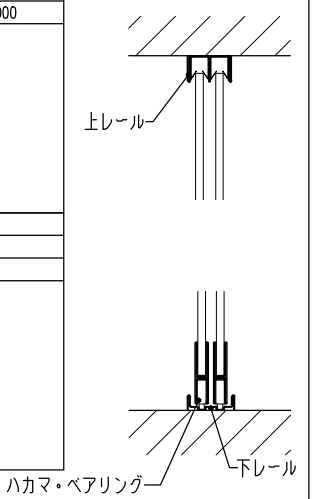
最大耐荷重 戸車4個 /30kg /1枚

面打

03777W-03766W-5

03777W-03766W-6

品目	上レール
コード	03766
商品名	ステン 6mm面打防虫レール HL 2000
品目	下レール
コード	03777
商品名	ステン 面打直立下レール HL 2000

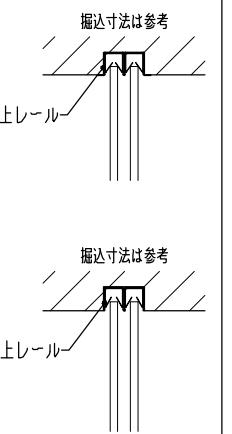


面打 上レール達

03777W-03753W-5 03777W-03758W-5

03777W-03753W-6 03777W-03758W-6

品目	上レール
コード	03753
商品名	ステン 1号 防虫レール HL 2000
品目	上レール
コード	03758
商品名	ステン 2号防虫レール 2B 2000



プッシュロック錠

03728W-03758W-5P-40 ① 03661W-03753W-5P-40

03777W-03766W-5P-40 ① 03661W-03753W-6P-40

品目	錠前
コード	76873
商品名	3500P錠 ハカマ Cr 両開P201

5mm用穴明ハカマ

品目	Hハカマ / ベアリング
コード	03011 / 03034
商品名	ステン 40mmHハカマ HL平穴明 5x2000 ステン 405S-5 カバー付平車

6mm用穴明ハカマ

品目	Hハカマ / ベアリング
コード	03102 / 03134
商品名	ステン 40mm Hハカマ HL 平穴明 6x2000 ステン 406H-5 カバー付平車

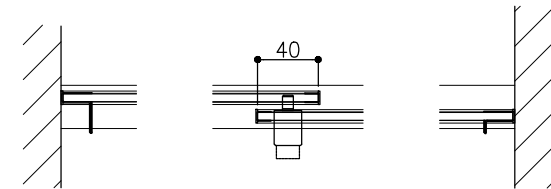
戸引手破損止

品目	戸引手破損止
コード	05820
商品名	ステン 戸引手破損止 HL 520x2000
品目	戸引手破損止
コード	05855
商品名	ステン 奥戸引手破損止 HL 5x2000

03777W-03766W-5P-40 ②

03728W-03758W-5P-40 ②

品目	コの字部材
コード	05016
商品名	ステン 破損止 HL 5-2x2000



ハカマ部材別

03728W-03758W-02998-5
03728W-03758W-02998-6

品目	ハカマ / 取付車・ゲタ材・難カパー
コード	02998 / 00881
商品名	ステン 40mm カットハカマ HL 5・6 カットハカマ 難カパーセット HL

