

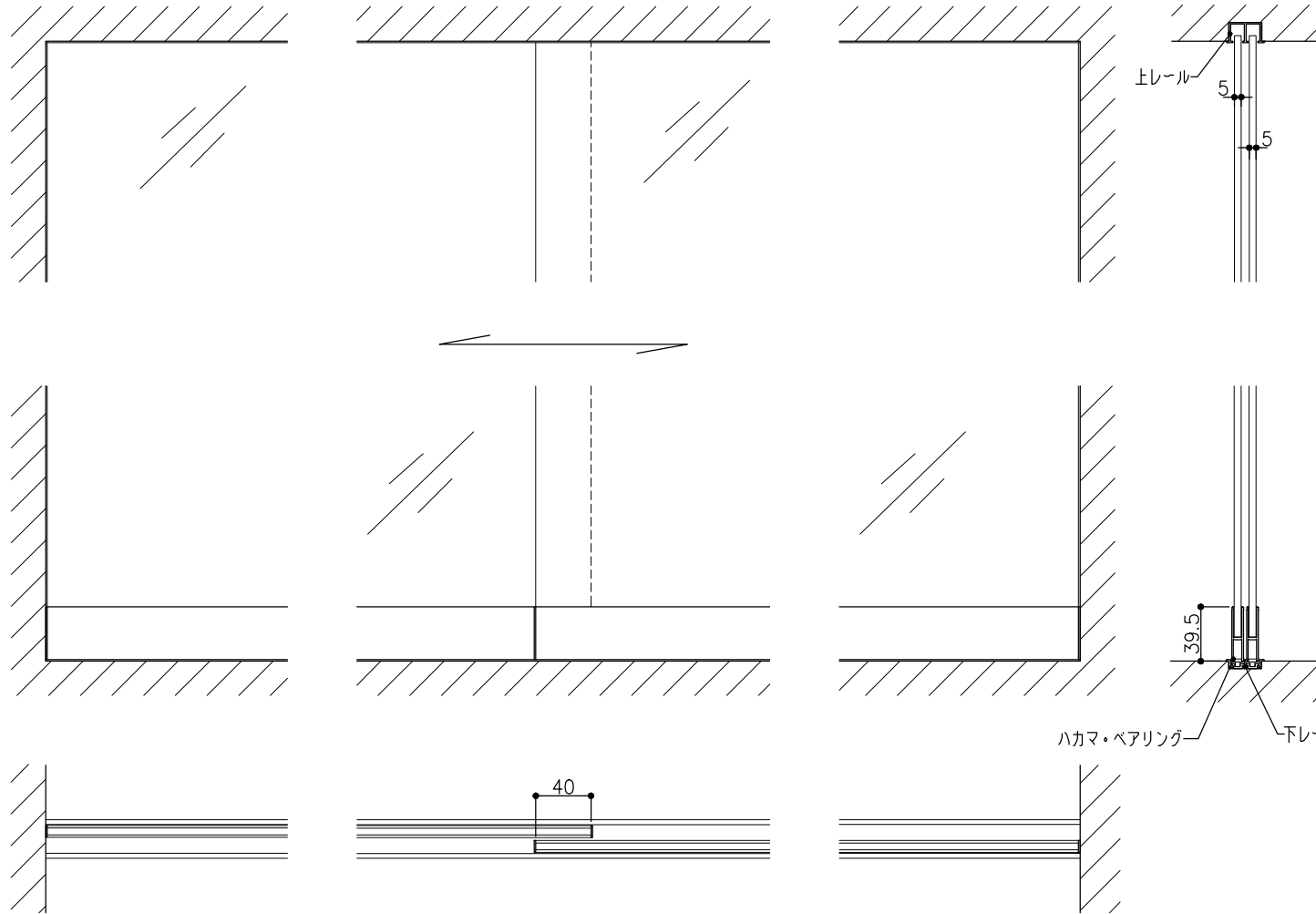
ベースplan

02194W-02191W-5-40

| | |
|-----|-----------------------------------|
| 品目 | 上レール |
| コード | 02191 |
| 商品名 | アルミ 55号 5mm 固定型上レール シルバー (C) 1820 |

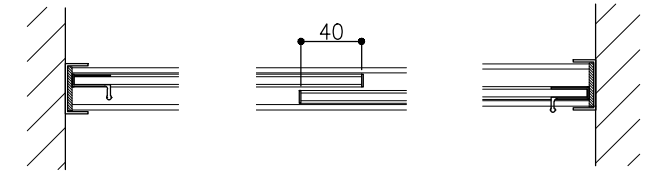
| | |
|-----|---|
| 品目 | Hハカマ / ベアリング |
| コード | 02250 / 02348 |
| 商品名 | アルミ 40mm Hハカマ シルバー (C) 穴無 5x2000 アルミ 405S-5 カバー付平車 |

| | |
|-----|-----------------------------------|
| 品目 | 下レール |
| コード | 02194 |
| 商品名 | アルミ 55号 5mm 固定型下レール シルバー (C) 1820 |



02194W-02191W-5-40 戸当たり

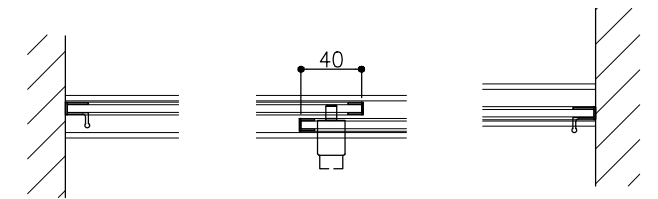
| | | | |
|-----|--|-----|------------------------------|
| 品目 | コの字部材 | 品目 | 戸引手破損止 |
| コード | 05325 / 04742 | コード | 05755 |
| 商品名 | アルミ 30mm チャンネル シルバー (C) 1820 戸当りマット 黒 29 x 2000 | 商品名 | アルミ 戸引手破損止 シルバー (C) 525x1820 |



02194W-02191W-5P-40

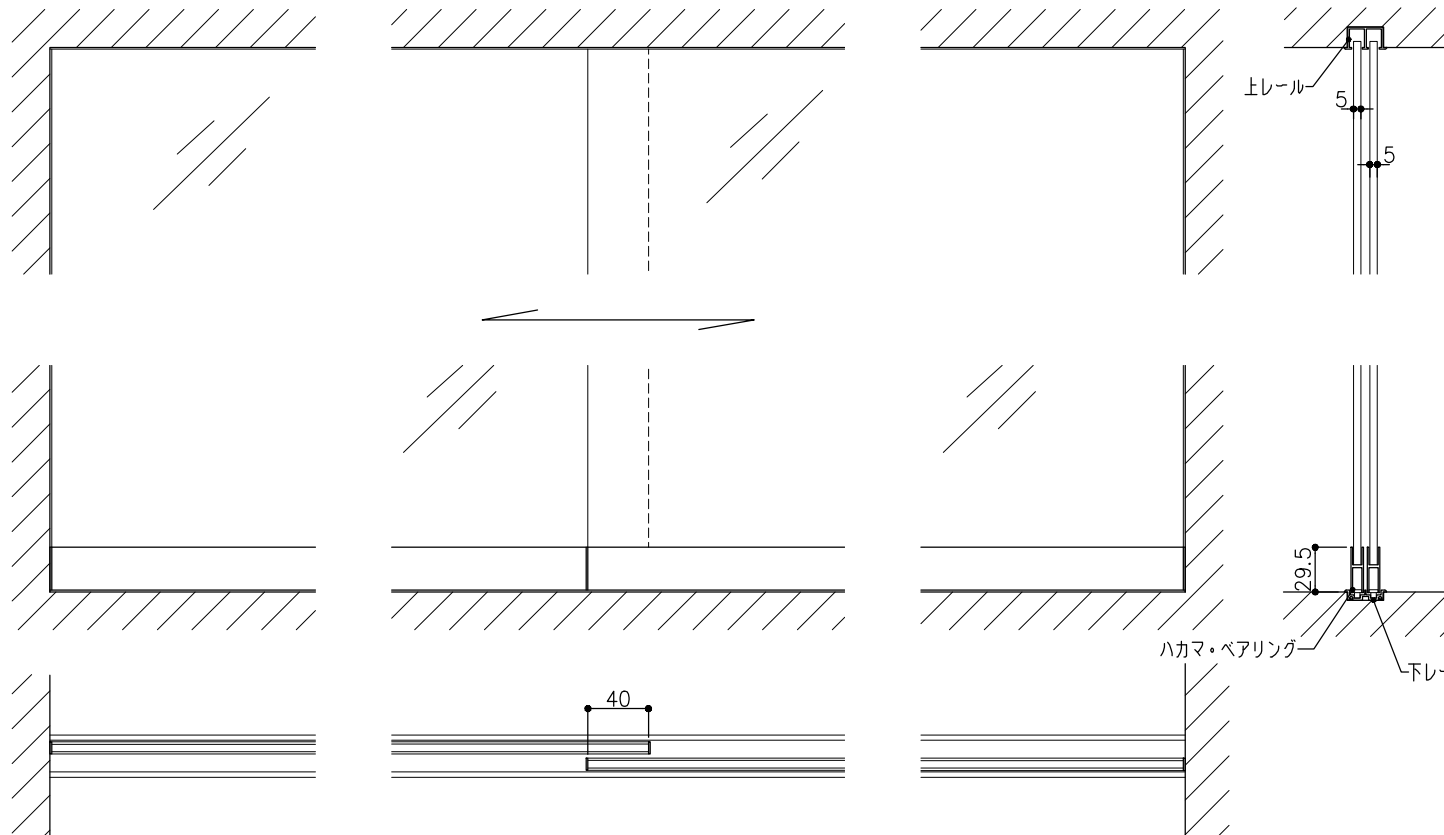
| | | | |
|-----|---|-----|------------------------------|
| 品目 | Hハカマ / ベアリング | 品目 | 破損止 |
| コード | 02255 / 02348 | コード | 05749 |
| 商品名 | アルミ 40mm Hハカマ シルバー (C) 穴有 5x2000 アルミ 405S-5 カバー付平車 | 商品名 | アルミ 戸引手破損止 シルバー (C) 515x1820 |

| | |
|-----|-------------------------|
| 品目 | 破損止 |
| コード | 04810 |
| 商品名 | アルミ 破損止 シルバー (C) 5x1890 |



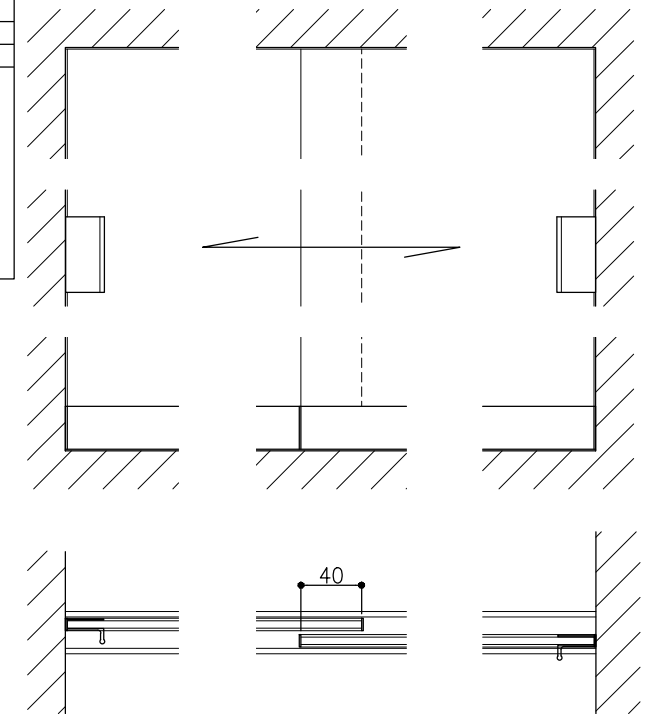
02194W-02191W-5-30

| | |
|-----|--|
| 品目 | Hハカマ / ベアリング |
| コード | 02550 / 02596 |
| 商品名 | アルミ 30mm Hハカマ シルバー (C) 5x2000 アルミ 305H-5 カバー付平車 |



02194W-02191W-5-30 ①

| | |
|-----|-------------------------|
| 品目 | 引手 |
| コード | 71358 |
| 商品名 | アルミ 窓引手 シルバー (C) 525x50 |



推奨ガラスサイズ H 1200mm以下
最大耐荷重 戸車4個 /20kg /1枚