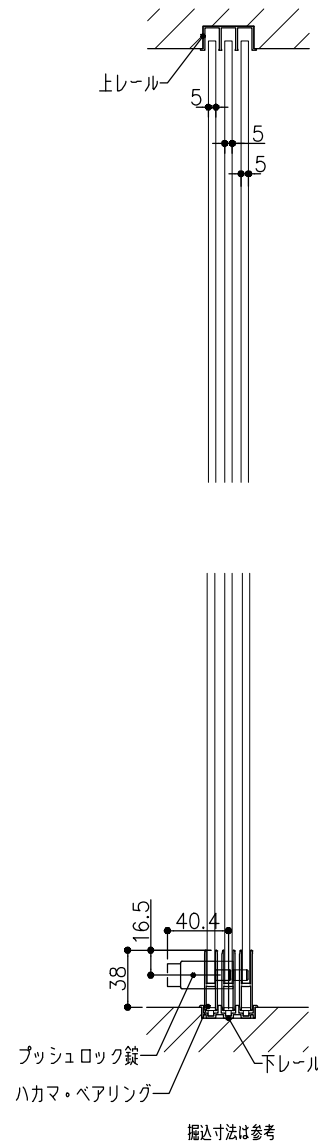
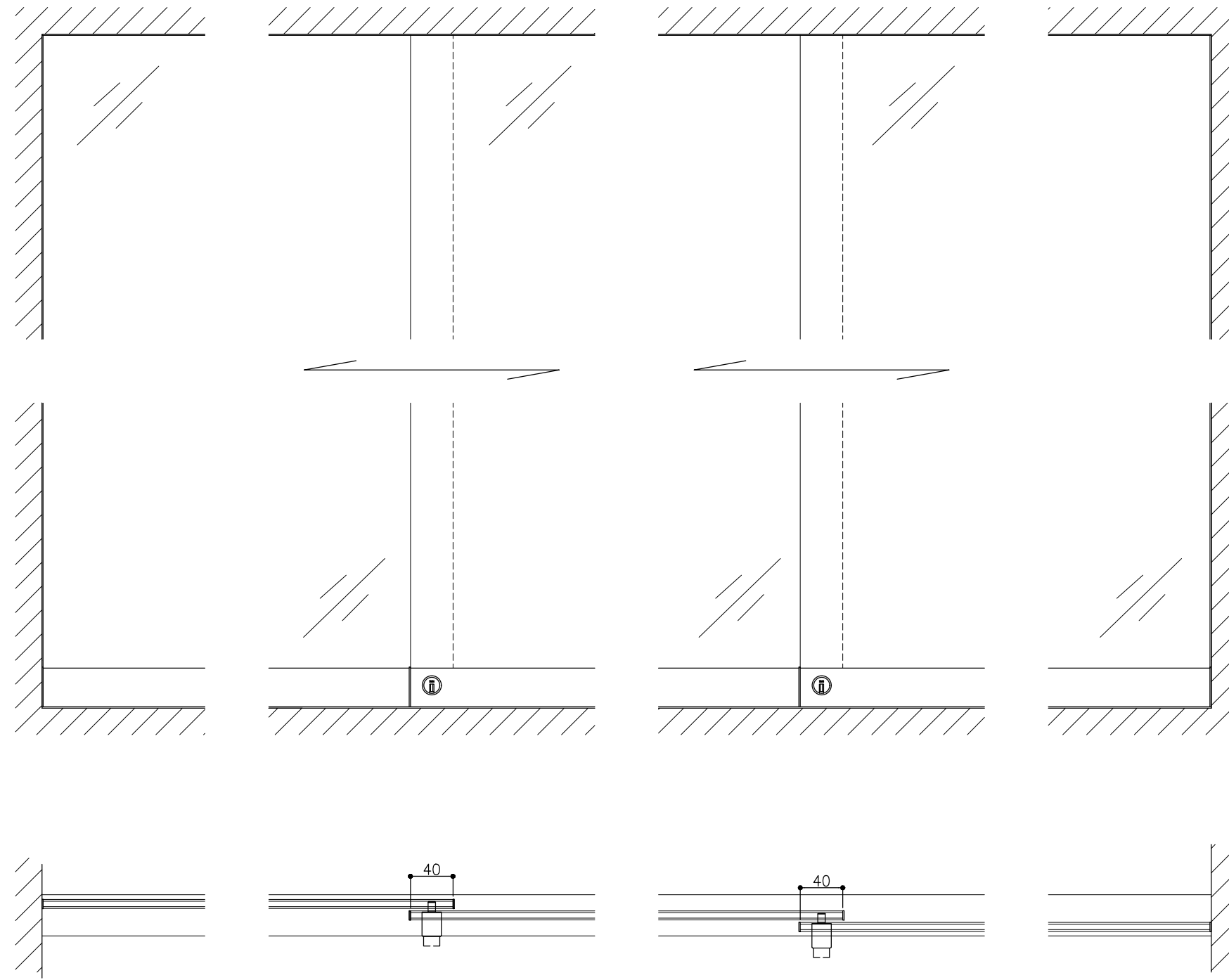


01641W-01629W-5P-40

| | |
|-----|--|
| 品目 | 上レール |
| コード | 01629 |
| 商品名 | アルミ3線掘込上レールシルバー(C) 2438 |
| | |
| 品目 | Hハカマ / ベアリング |
| コード | 02255 / 02348 |
| 商品名 | アルミ40mmHハカマシルバー(C) 平穴 5x2000 アルミ405S-5 カバー付標準 |
| | |
| 品目 | 下レール |
| コード | 01641 |
| 商品名 | アルミ3線掘込直立下レールシルバー(C) 2438 |
| | |
| 品目 | 錠前 |
| コード | 76873 |
| 商品名 | 3500P錠 ハカマ Cr 両開P201 |
| | |



推奨ガラスサイズ H 1200mm以下
最大耐荷重 戸車4個 /20kg /1枚